

Risikofylte arbeidsoperasjoner

Ulykker med vinsjer, wire og tauverk

Sjøsikkerhetskonferansen 2015

Elisabeth Juel

Havariinspektør

Statens havarikommisjon for transport

Statens havarikommisjon for transport

- SHT skal undersøke ulykker og hendelser innenfor luftfarts-, jernbane-, vei- og sjøfartssektoren.
- Formålet med SHTs undersøkelser er å utrede forhold som antas å ha betydning for forebyggingen av transportulykker.
- SHT skal ikke ta stilling til sivilrettslig eller strafferettslig skyld og ansvar.
- SHT er uavhengige og nøytrale.



Statens havarikommisjon for transport

Formålet med en sikkerhetsundersøkelse er primært;

- Hva skjedde?
- Hvorfor det skjedde?
- Hvordan kan man forhindre at lignende ulykker skjer igjen?



Risikofylte arbeidsoperasjoner

Noen felles problemstillinger?



Risikofylte arbeidsoperasjoner

Ulykker med vinsjer, wire og tauverk

- SHT har undersøkt 28 arbeidsulykker.
- 50% av ulykkene relaterer seg til arbeidsoperasjoner med vinsj, wire eller tauverk.
- Presentasjonen vil ta for seg noen av disse ulykkene, samt forsøke å identifisere felles problemstillinger.
- De fleste forholdene påpekt i presentasjonen er fulgt opp av operatører og tilsynsmyndighetene.

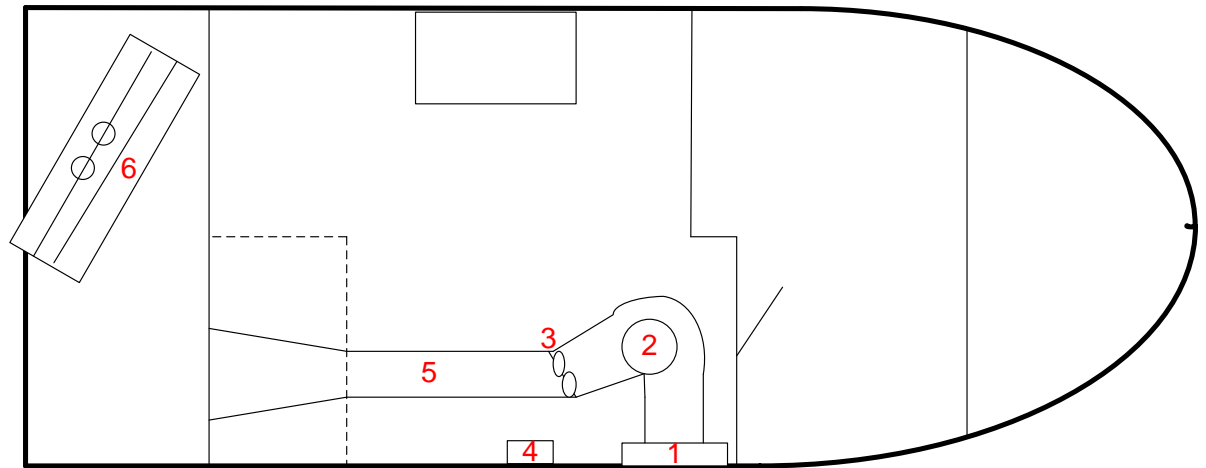


Arbeidsulykke om bord på fiskefartøyet Bjørnar

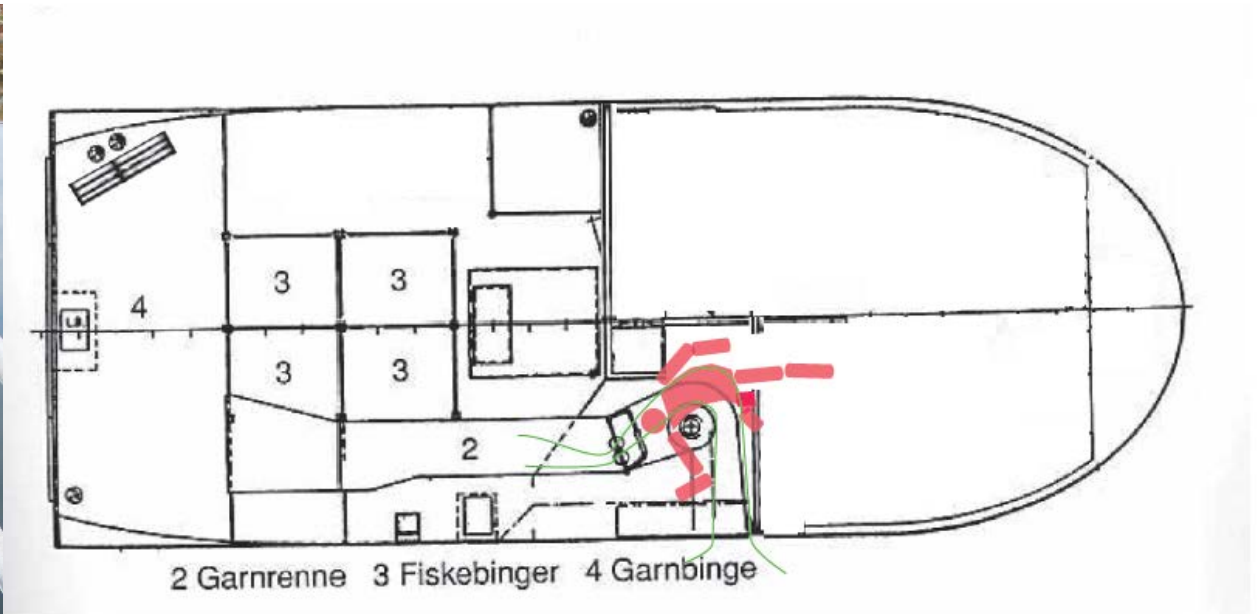


Arbeidsulykke om bord på fiskefartøyet Bjørnar

- 1 Rull
- 2 Garnspill
- 3 Hjelpemann (etterhaler)
- 4 Manøverhendler
- 5 Garnrenne
- 6 Garngreieapparat



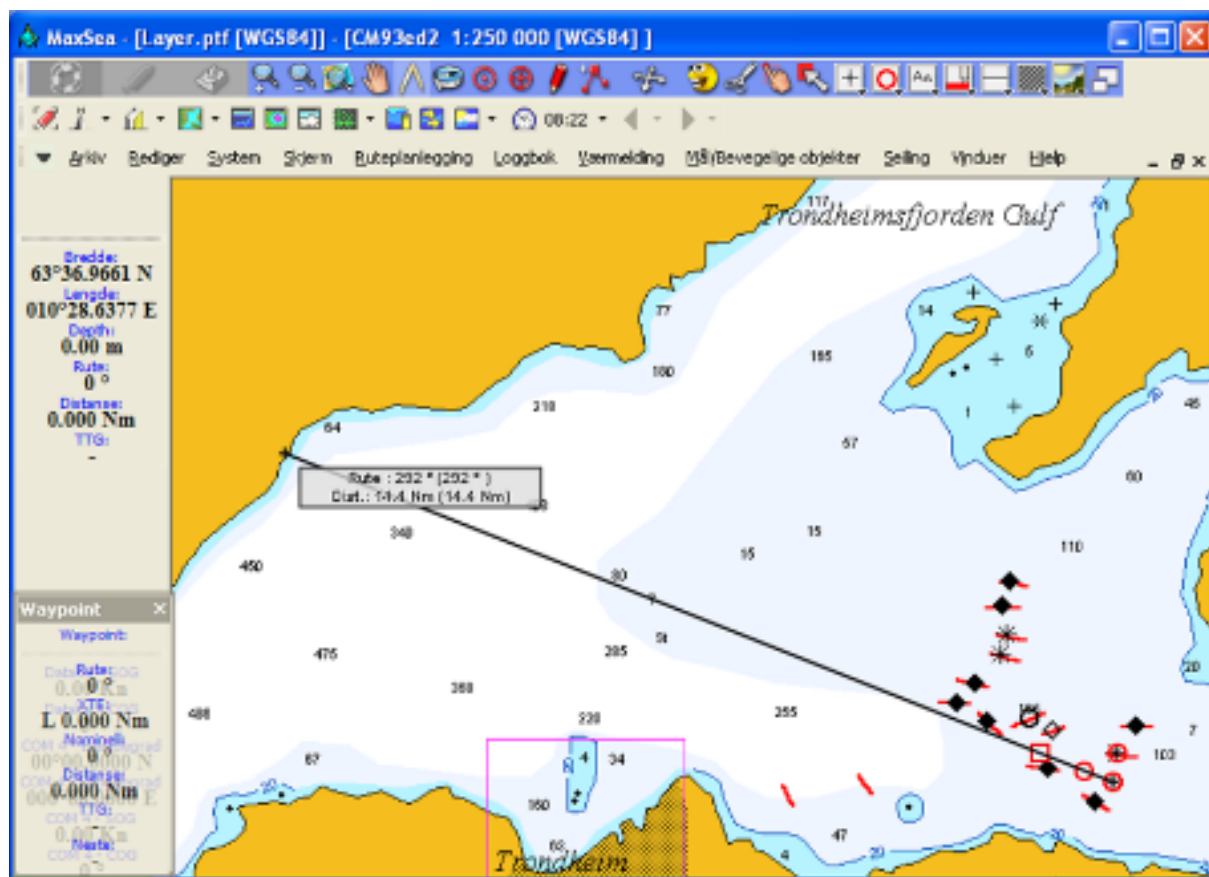
Arbeidsulykke om bord på fiskefartøyet Bjørnar



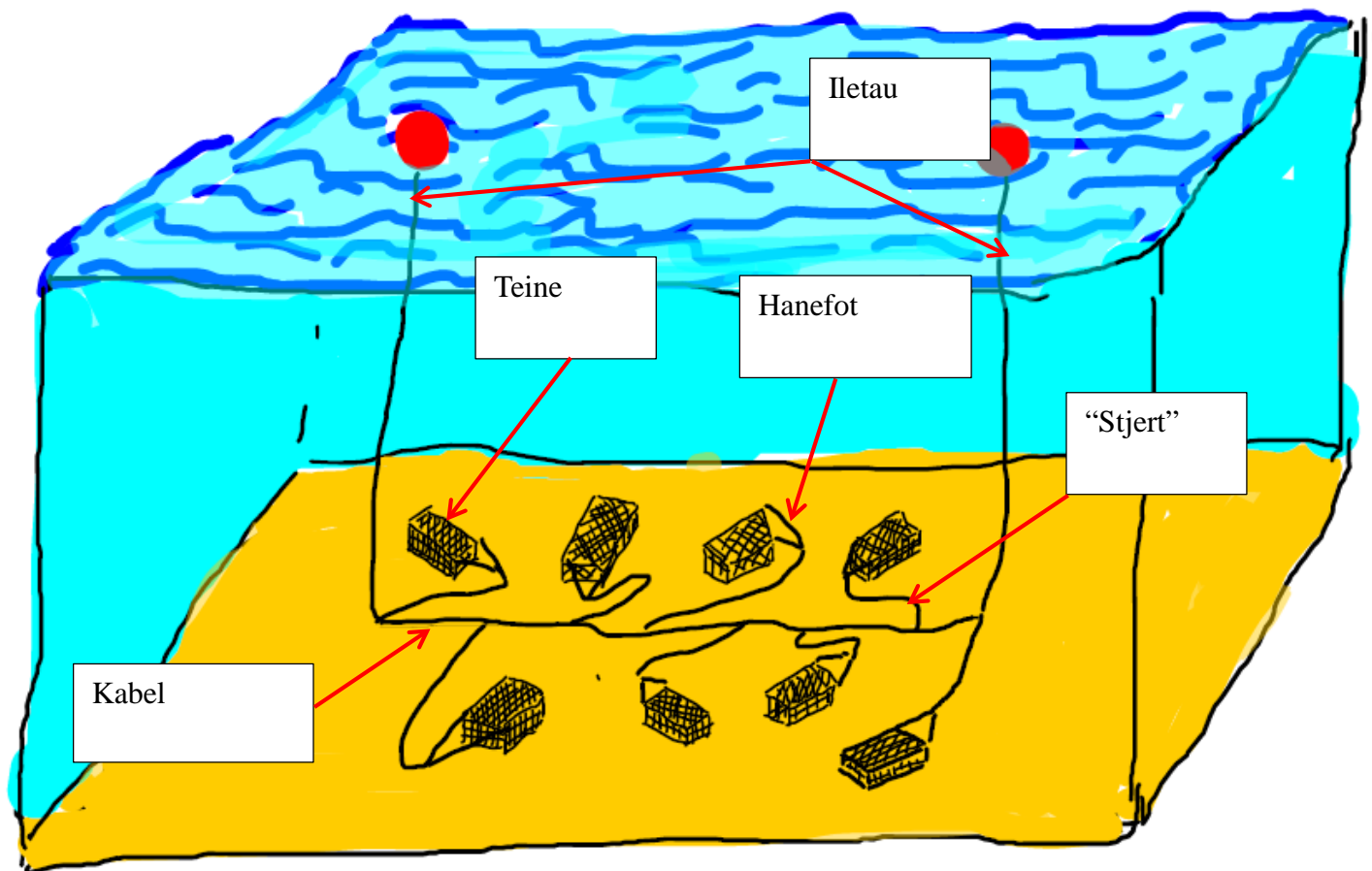
Arbeidsulykke om bord på fiskefartøyet Eiravåg



Arbeidsulykke om bord på fiskefartøyet Eiravåg



Arbeidsulykke om bord på fiskefartøyet Eiravåg



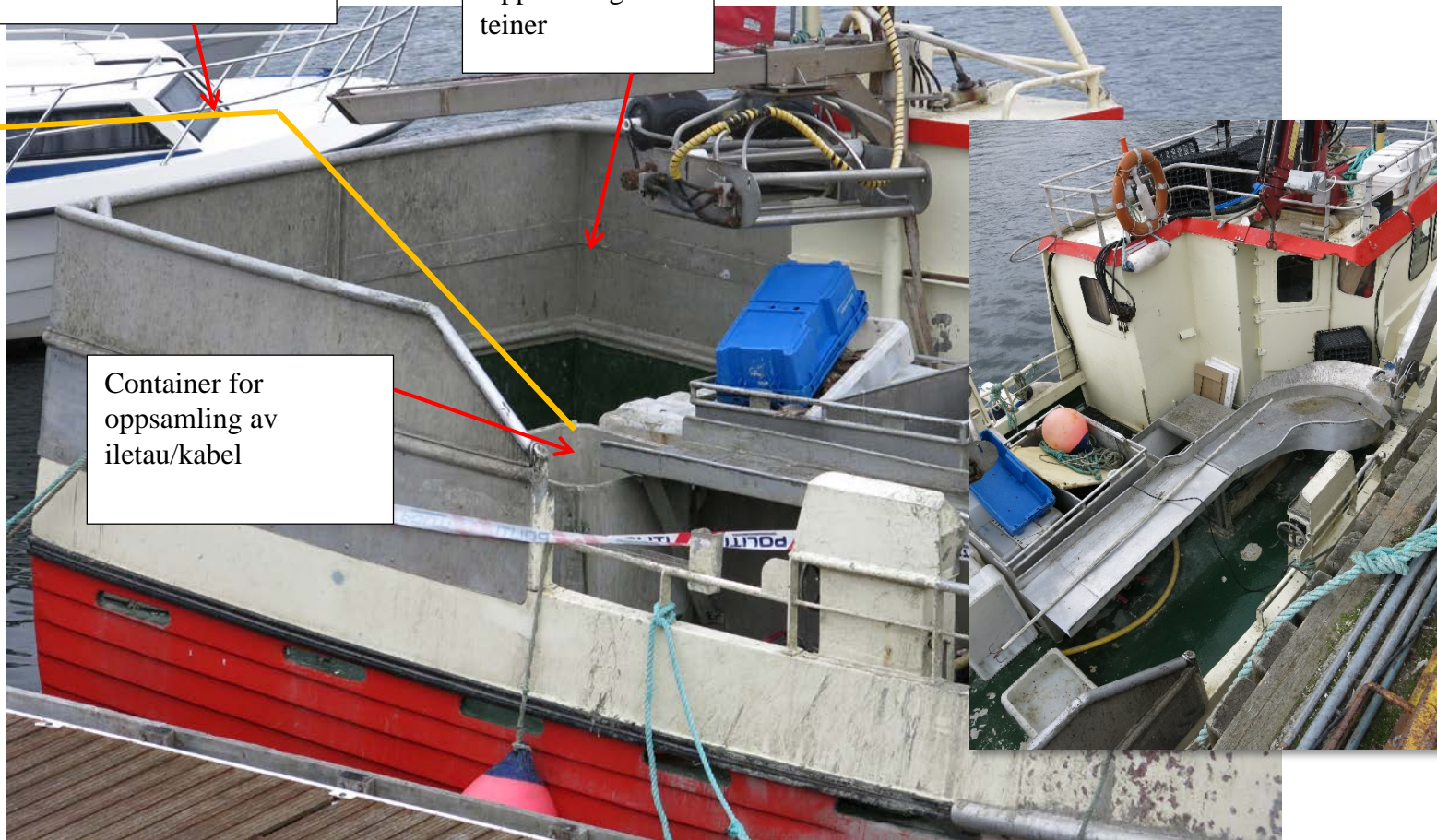
Arbeidsulykke om bord på fiskefartøyet

Eirovåg

Illustrasjon av iletau

Oppsamling av teiner

Container for oppsamling av iletau/kabel



Arbeidsulykke om bord på gasstankeren BW Suez Everett



Arbeidsulykke om bord på gasstankeren BW Suez Everett



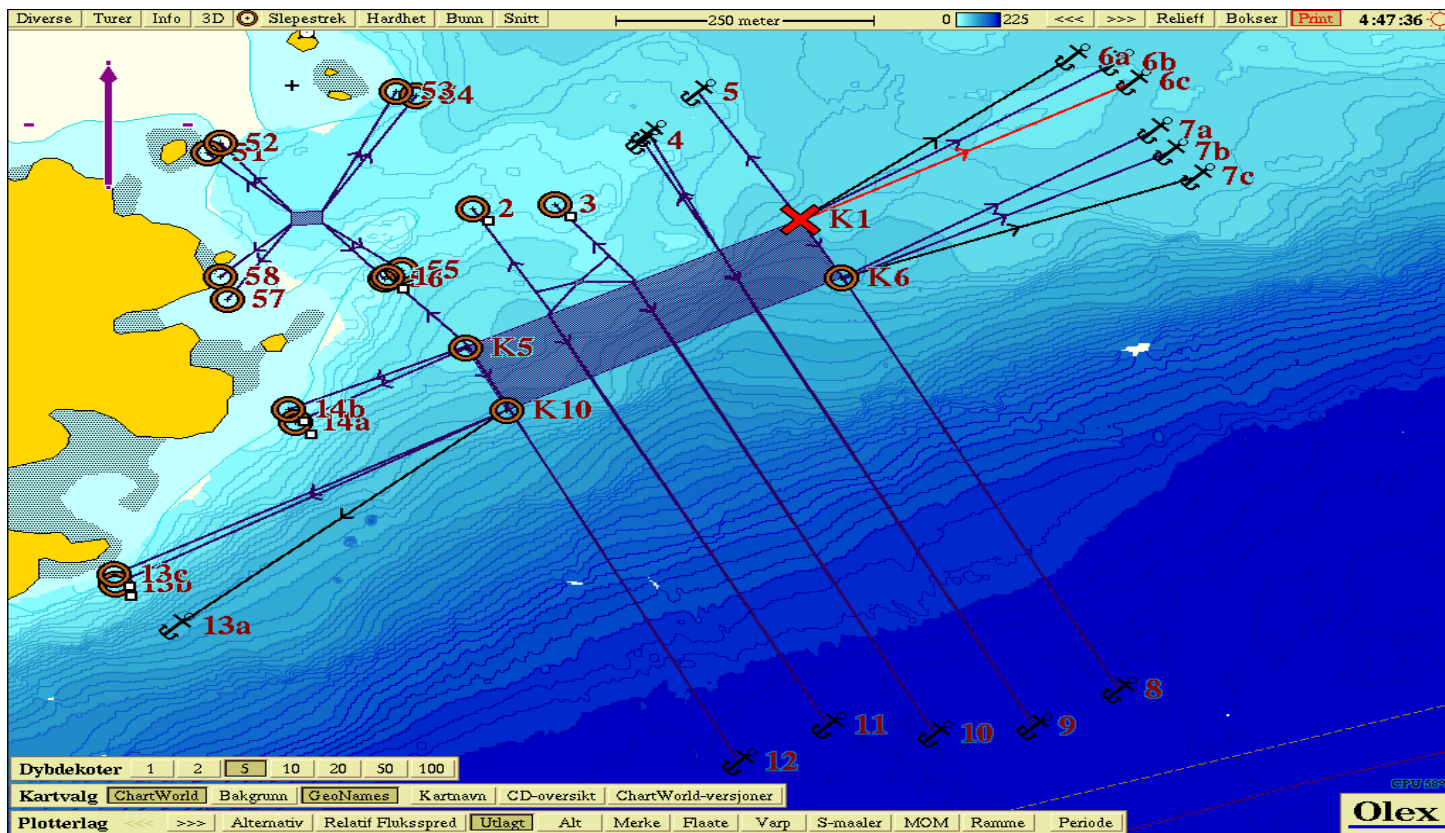
Arbeidsulykke om bord på gasstankeren BW Suez Everett



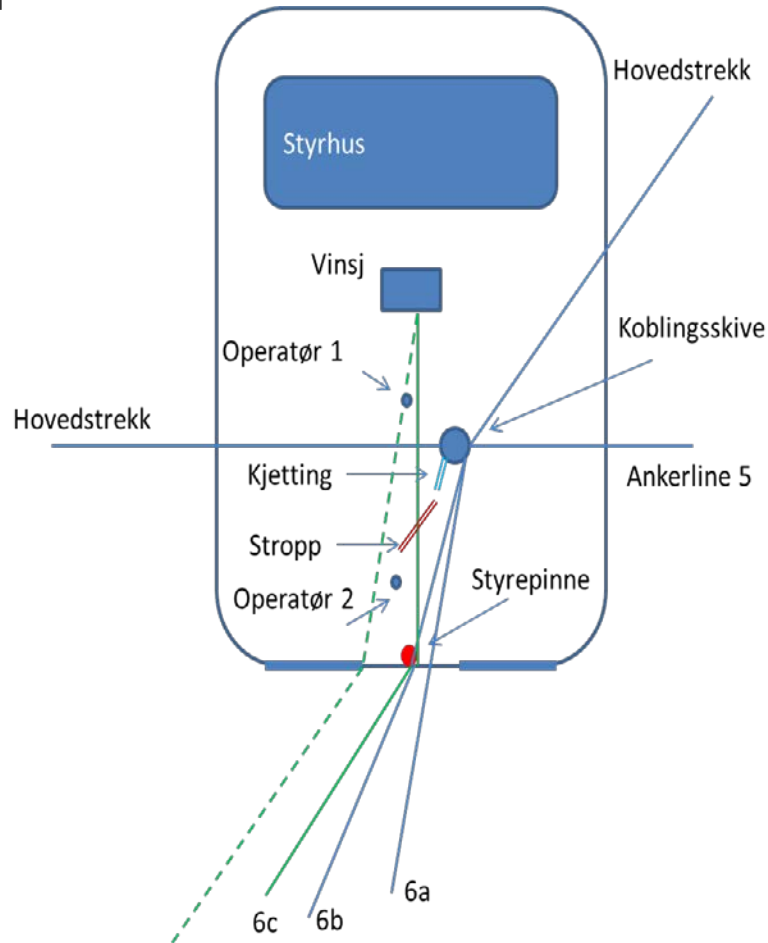
Arbeidsulykke om bord på servicefartøyet Stålbjørn



Arbeidsulykke om bord på servicefartøyet Stålbjørn



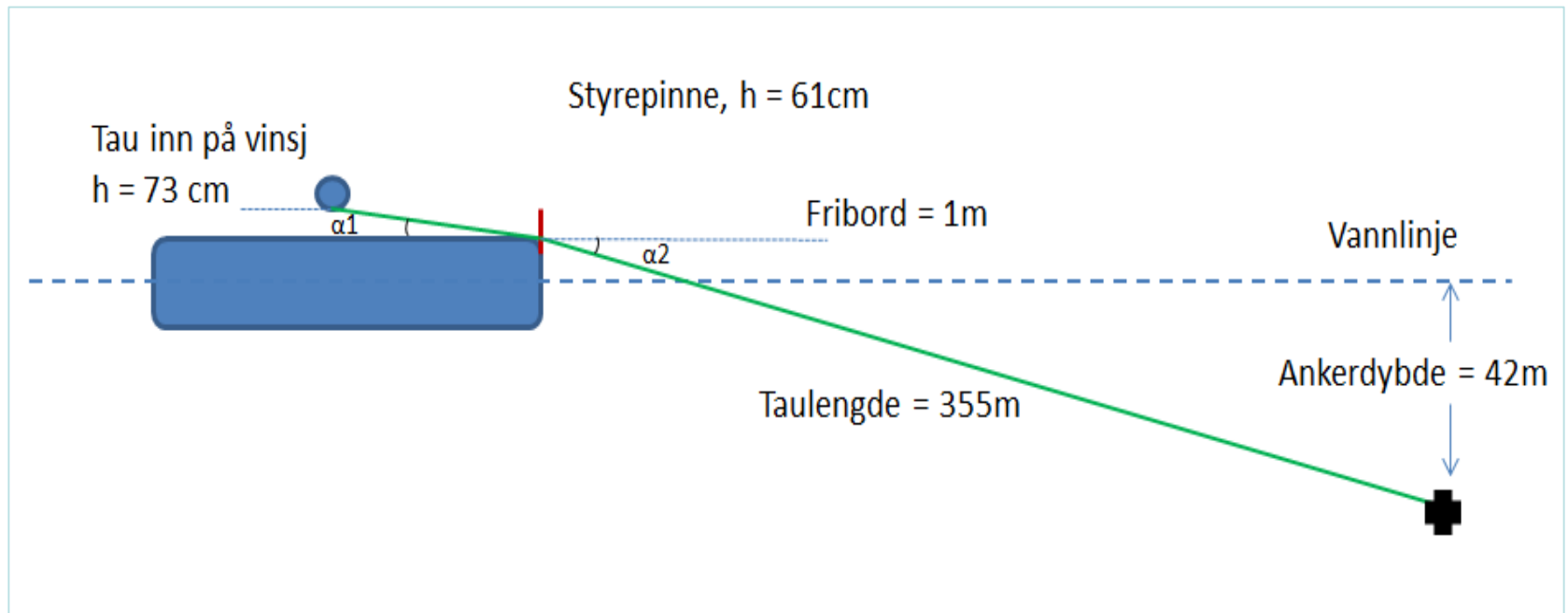
Arbeidsulykke om bord på servicefartøyet Stålbjørn



Arbeidsulykke om bord på servicefartøyet Stålbjørn



Arbeidsulykke om bord på servicefartøyet Stålbjørn



Arbeidsulykke om bord på servicefartøyet Stålbjørn



Risikofylte arbeidsoperasjoner

Ulykker med vinsjer, wire og tauverk

Noen felles problemstillinger?

- Mangelfulle risikovurderinger.
- Besetning oppholdt seg i farlig sone selv om de var klar over at dette medførte risiko.
- Manglende fysiske barrierer.



Last ned rapportene på
aibn.no

