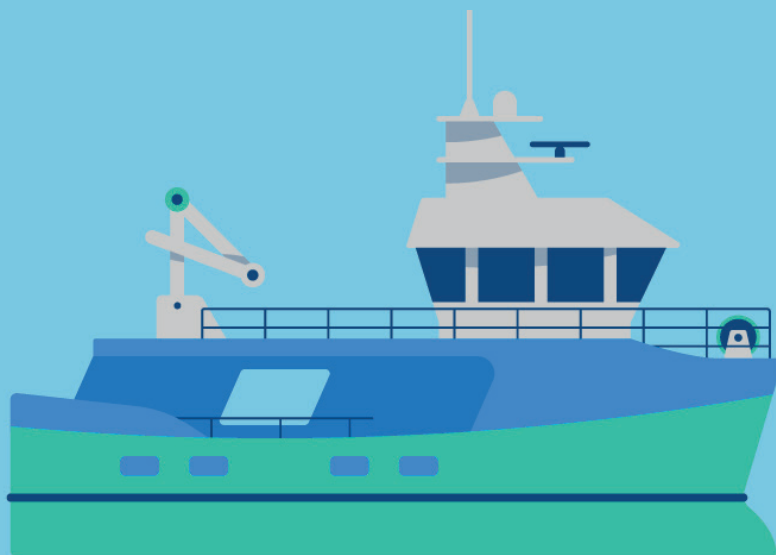


Fiskefartøy under 15 meter som bruker

Kran- eller bomarrangement



Kran- eller bomarrangement

Sjøfartsdirektoratet er kjent med at en del fiskefartøy i den minste gruppen benytter kran- eller bomarrangement under fiske. Dette gjelder blant annet i forbindelse med krabbeteiner som løftes ombord.

Vekt og krenkning som påføres ved bruk av kran eller bom for de minste fartøyene medfører generelt at en større del av fartøyets stabilitetsmessige kapasitet brukes opp enn det som er tilfellet for større fartøy.

Generell info om bruk av kran eller bom

- Kraner og bommer er kun beregnet for og skal kun brukes til å løfte laster vertikalt. Innhaling av bruk må utføres med vinsjer som er beregnet til dette.
- Vekten som løftes har sitt angrepspunkt i «tuppen» av bommen. Selv løfting av det som kan betraktes som «normale laster» ombord kan føre til en betydelig heving av tyngdepunktet for fartøyet og svekke fartøyets stabilitet dramatisk. Dette må derfor vurderes med beregninger.
- Fartøyet påføres et kreggende moment som virker om senterlinjen i båten, uavhengig av kranens plassering. Kranens oppgitte kapasitet i tonnmeter kan være oppgitt om senter av kranen og kan være langt større enn det båten faktisk tåler.

Kontroll av stabiliteten for fiskefartøy som benytter kran eller bom

For fartøy som tar fangsten ombord med kran eller bom skal effekten på stabiliteten belyses ved at lastetilstand(er) med bruk av kran/bom utarbeides til informasjon for fartøyets fører. Hensikten med kondisjonene er at de som bruker fartøyet skal vite hva konsekvensene kan bli på grunn av belastningene fartøyet utsettes for ved bruk av kran/bom. Slik informasjon skal angis på stabilitetsplakaten, eller i tilknytning til denne.

