



**FORSVARET**  
Kystvakten

# Kystvakten



**Kystvakten sikkerhetsbidrag på fritidsbåtflåten**



**Kystvakten – alltid tilstede**



**FORSVARET**  
Kystvakten



## Innhold

- Bakgrunn for etableringen av indre kystvakt
- Oppgaver
- Kapasiteter
- KV sikkerhetsbidrag til fritidsbåtflåten

**Kystvakten – alltid tilstede**

## Kystforvaltningsutvalgets innstilling om opprettelse av Indre Kystvakt

St prp nr 51 (1994-95), jfr Innst S nr 220 (1994-95), sluttet Stortinget seg til Regjeringens forslag om å etablere et stående indre kystoppsyn med patruljerende fartøyer som en utvidelse av Kystvakten.

Den indre kystvakt forutsettes å utføre oppdrag for alle etater som har oppgaver i de kystnære områder. Fartøyene til den indre kystvakt skal i utgangspunktet operere i sju faste geografiske soner langs kysten. Det vises til omtalen av interimsløsning for den indre kystvakt i St prp nr 1 (1996-97), s 183, og Innst S nr 7 (1996-97),

## OVERORDNET OPPDRAG

Primær oppdrag er å bidra til suverenitetshevdelse og ivareta nasjonale suverene rettigheter.

Utøvende myndighet for samarbeidende etater samt begrenset politimyndighet som definert i Kystvaktloven



**FORSVARET**  
Kystvakten



Loven gir Kystvakten myndighet til å kontrollere overholdelsen av bestemmelsene i eller i medhold av en rekke særlover, hvor andre etater eller myndigheter er tillagt ansvaret som primærmyndighet.

**Kystvakten – alltid tilstede**



## Samarbeidsavtaler

- Fiskeridirektoratet
- Justis- og beredskapsdepartementet
- Tollvesenet
- Sjøfartsdirektoratet
- Kystverket
- Dir. for naturforvaltning
- Statens kartverk – sjøkartverket
- DNMI
- Havforskningsinstituttet



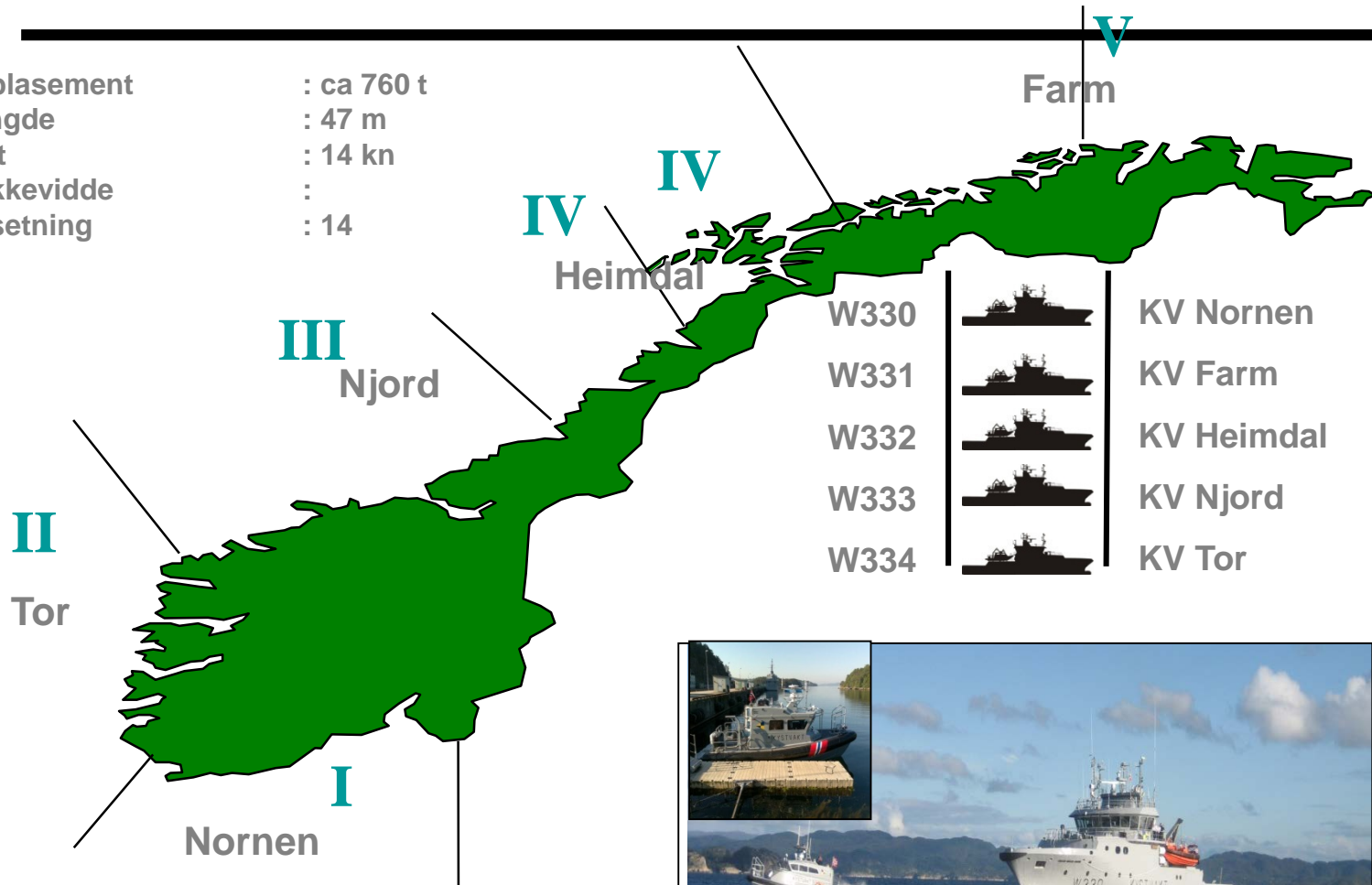




# Nornen – klasse kystvakt



Deplasement : ca 760 t  
 Lengde : 47 m  
 Fart : 14 kn  
 Rekkevidde :  
 Besetning : 14



|      |  |            |      |
|------|--|------------|------|
| W330 |  | KV Nornen  | 2006 |
| W331 |  | KV Farm    | 2007 |
| W332 |  | KV Heimdal | 2007 |
| W333 |  | KV Njord   | 2007 |
| W334 |  | KV Tor     | 2008 |



**Kystvakten – alltid tilstede**

## Brann:

- Røykdykkere
- Slukke materiell
- Pumpe materiell
- Dykkere
- Forurensning: Oppsamlingskapasitet, oljetrål

## Ambulanse:

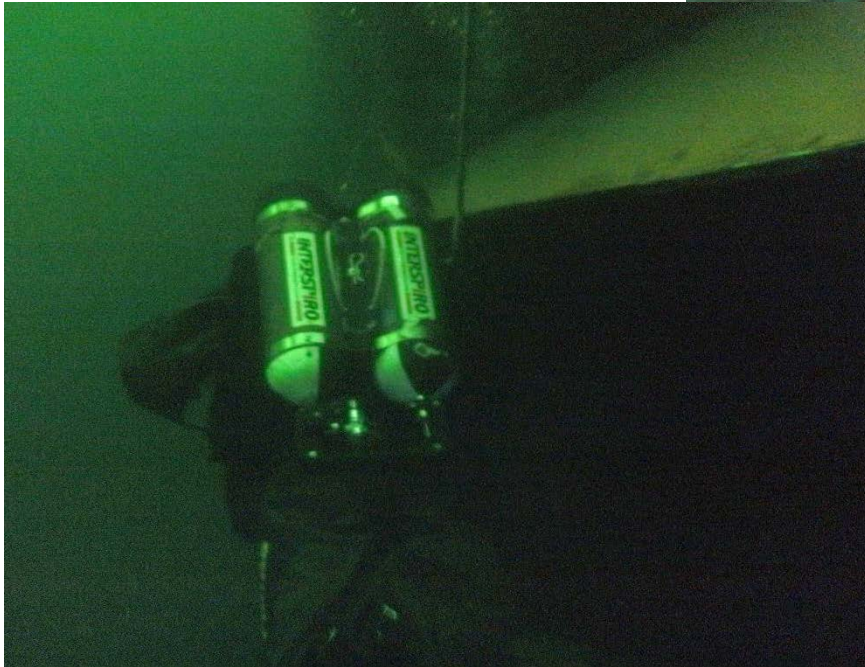
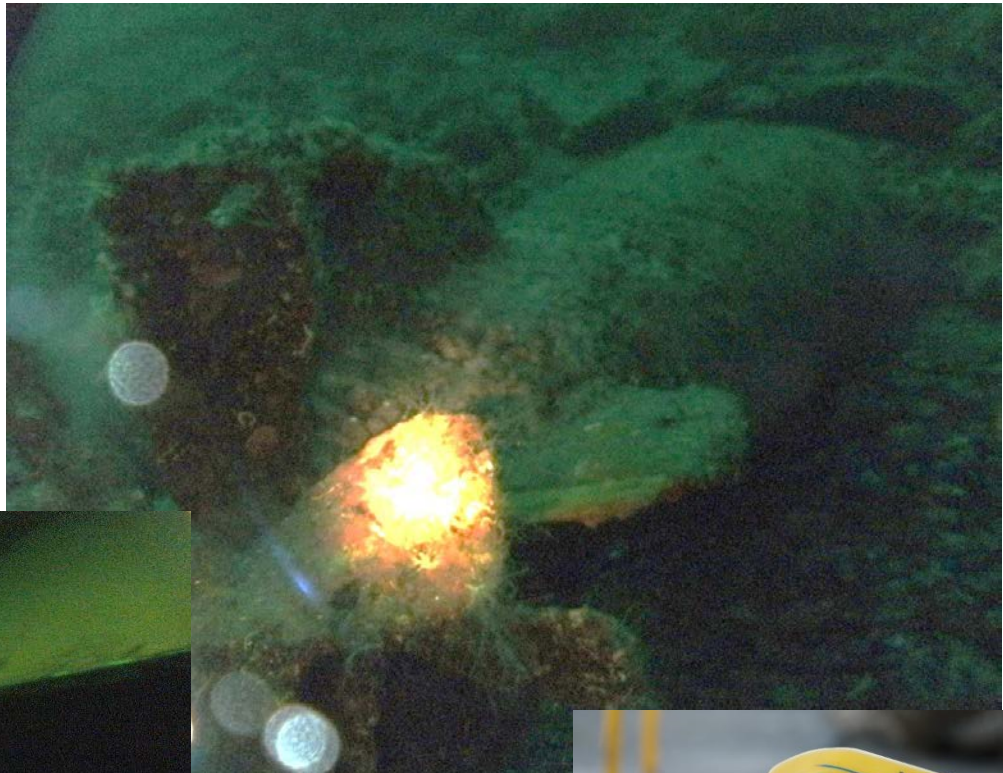
- Personell med videregående avansert førstehjelpskompetanse
- Utstyr, hjertestartere, O2, bære materiell, plaster, operasjons-, overvåkings- muligheter.



- (ROV) / Dykkerkapasitet.
  - Bistand etterforskning
    - Søk / dokumentering / Heving (Biler, Båter, dumping)
  - Søk personer
- RPAS /Drone (Remotely Piloted Aircraft Systems)
  - SAR (IR)-Natt kapasitet
  - Overvåking
  - Dokumentering
  - Kystvaktflyet / LN-KYV
- Lettbåtene
  - Transport
  - Utplassering av styrker
- Personellet.
  - Stor og varierende Maritim kompetanse.



**FORSVARET**  
Kystvakten



**Kystvakten – alltid tilstede**





**FORSVARET**  
Kystvakten
















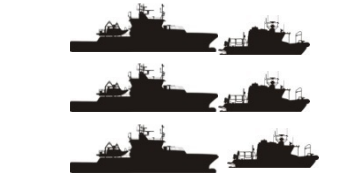

**Kystvakten – alltid tilstede**



**FORSVARET**  
Kystvakten

# Dagens Kystvaktstruktur



|                      |  |   |  |   |
|----------------------|--|---|--|---|
| KV<br>Svalbard       |   |   |  | 337<br>skv                             |
| Nordkapp<br>klasse   |   |   |   |  KV Nordkapp<br>KV Andenes<br>KV Senja |
| Barentshav<br>klasse |   |   |   | KV Barentshav<br>KV Bergen<br>KV Sortland   |
| KV<br>Harstad        |   |   |  |   |
| Nornen<br>klasse     |  |  |  | KV Nornen<br>KV Tor<br>KV Heimdal<br>KV Njord<br>KV Farm  |
|                      |  |   |  |   |

**Kystvakten – alltid tilstede**



FORSVARET  
Kystvakten



## KV sikkerhetsbidrag på fritidsbåtflåten

Kan føre kontroll med hjemmel i småbåtloven kap. 3.

-Forbyggingsarbeid

-SAR

-Assistanse oppdrag

-Bistand til politiet ifm festivaler langs kysten, opprettholdelse sikkerhet og kontroll

**Kystvakten – alltid tilstede**









**FORSVARET**  
Kystvakten



**Kystvakten – alltid tilstede**