

*«Visst fanden skal der  
skytes med skarpt»*

Birger Eriksen, 9 april, kl. 04.21.



## Hvordan gjøre en handling?

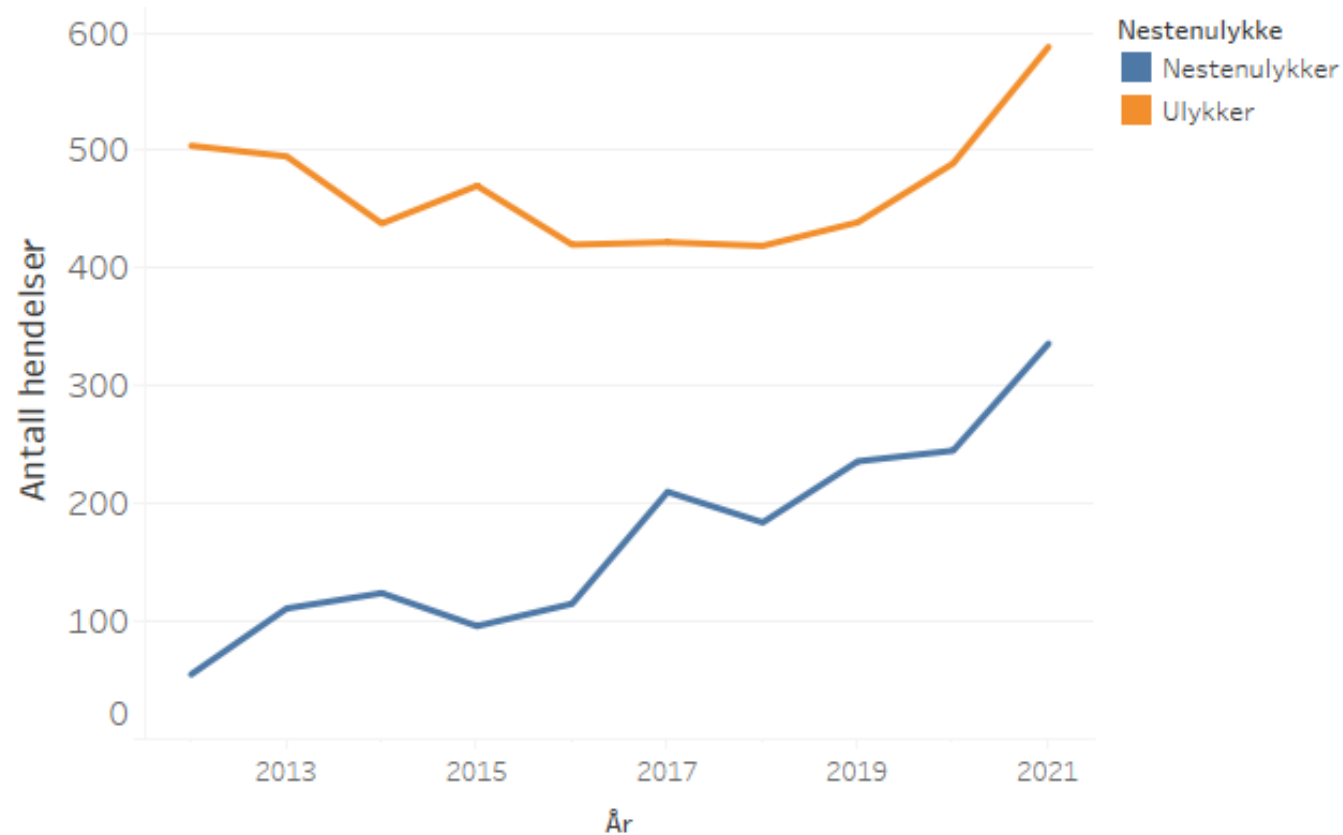
Signal → Rolle → Handling

Noen ganger er signalet **svakt**, **utydelig** eller **usikkert**.

Andre ganger er signalet **tydelig** og **sterkt**.

# Ulykkesdata som signal

Ulykkesdata er et sterkt signal. Det er *aggregert, verifiserbart, og anvendbart.*



Ulykkene **øker.**

Nestenulykkene **øker.**

Dette skjer på tvers av alle **de store fartøygruppene.**

**Siste tre år:**

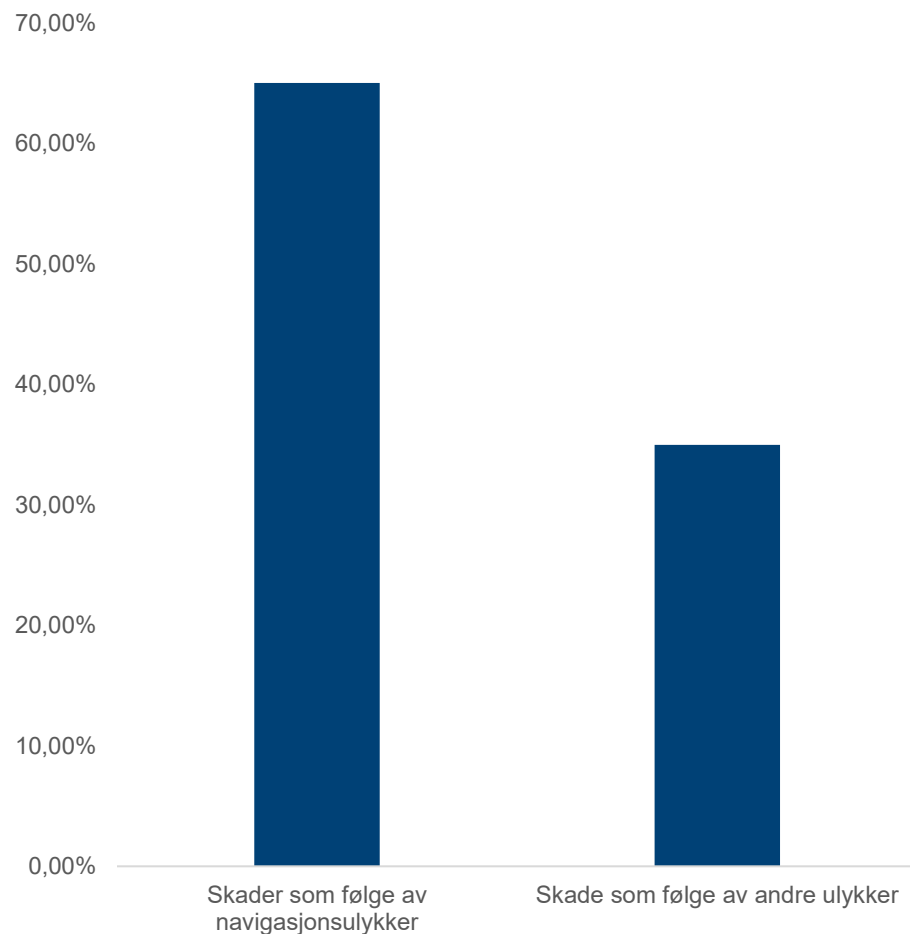
+ 39 % Fiskefartøy

+ 33 % Lasteskip

+ 36 % Passasjerskip

# Fartøyskader

Sjøfartsdirektoratet har registrert **2455** skader på norske næringsfartøy de siste ti årene.

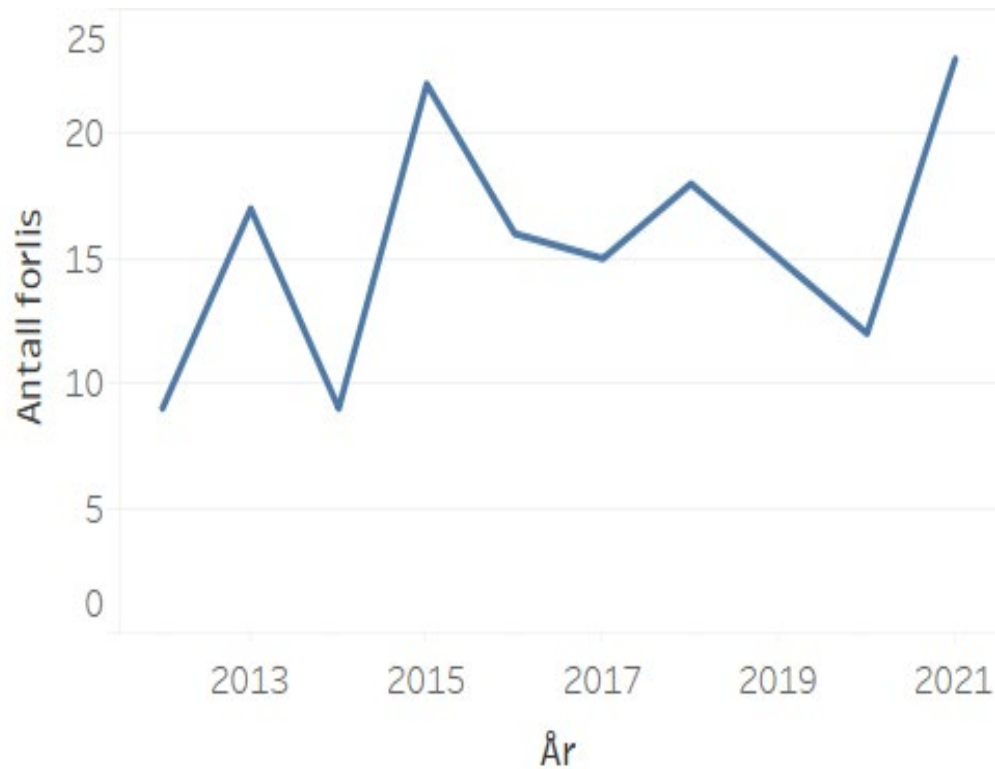


## Utvalgte Punkter:

- **Grunnstøting og kontaktskader** utgjør en stor andel av disse hendelsene. Til sammen rundt **55 %**.
- Antall miljøutslipp som rapporteres til Direktoratet har økt med **300 %** de siste ti årene.
- Om lag **7 %** av hendelsene medfører alvorlige fartøyskader, mens **6 %** medfører totalhavari eller forlis.

# Forlis

Sjøfartsdirektoratet har registrert 156 forlis på norske fartøy de siste ti årene. I fjor ble det registrert 23 nye forlis.

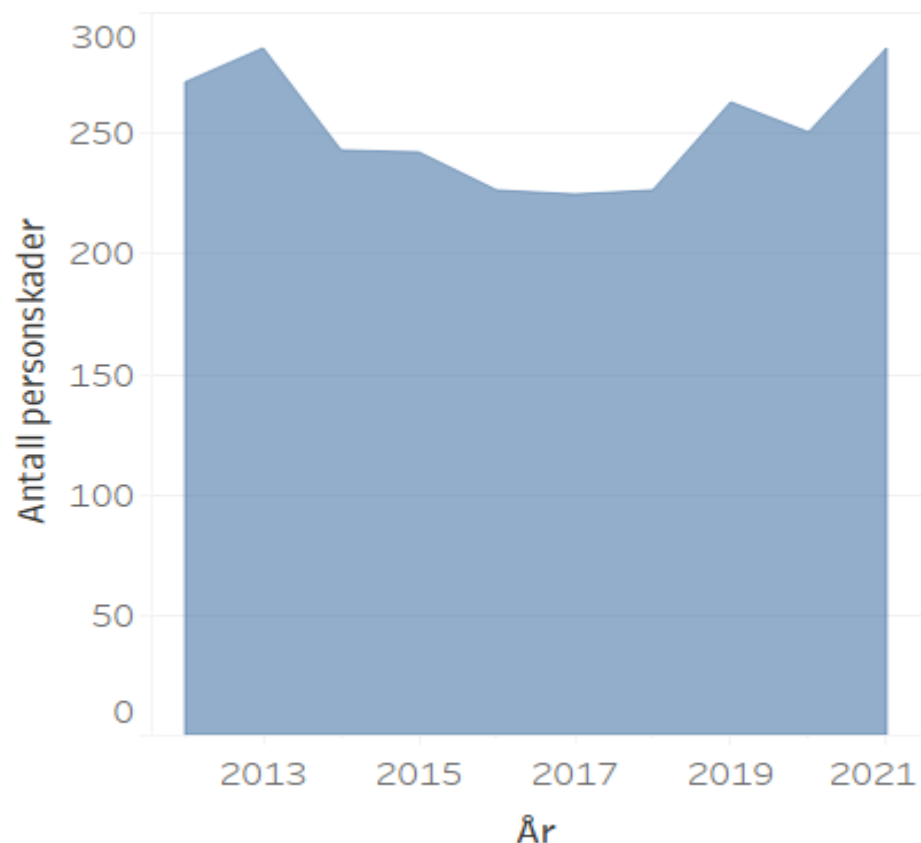


## Utvalgte Punkter:

- De fleste forlis skyldes **lekkasjer** (24 %), **grunnstøtinger** (21 %), **brann** hendelser (19 %), og **kantring** (18 %).
- Den store majoriteten av forlis skjer på **fiskefartøy** (74 %), men forlis forekommer også på lasteskip (19 %), og passasjerskip (5 %).
- De fleste fartøy som forliser er under **15 meter** (83 %).
- Om lag 22 % av **ulykkesdødsfallene** skjer i forbindelse med forlis.

# Personskader

Sjøfartsdirektoratet har registrert **2515** personskader på norske næringsfartøy de siste ti årene.

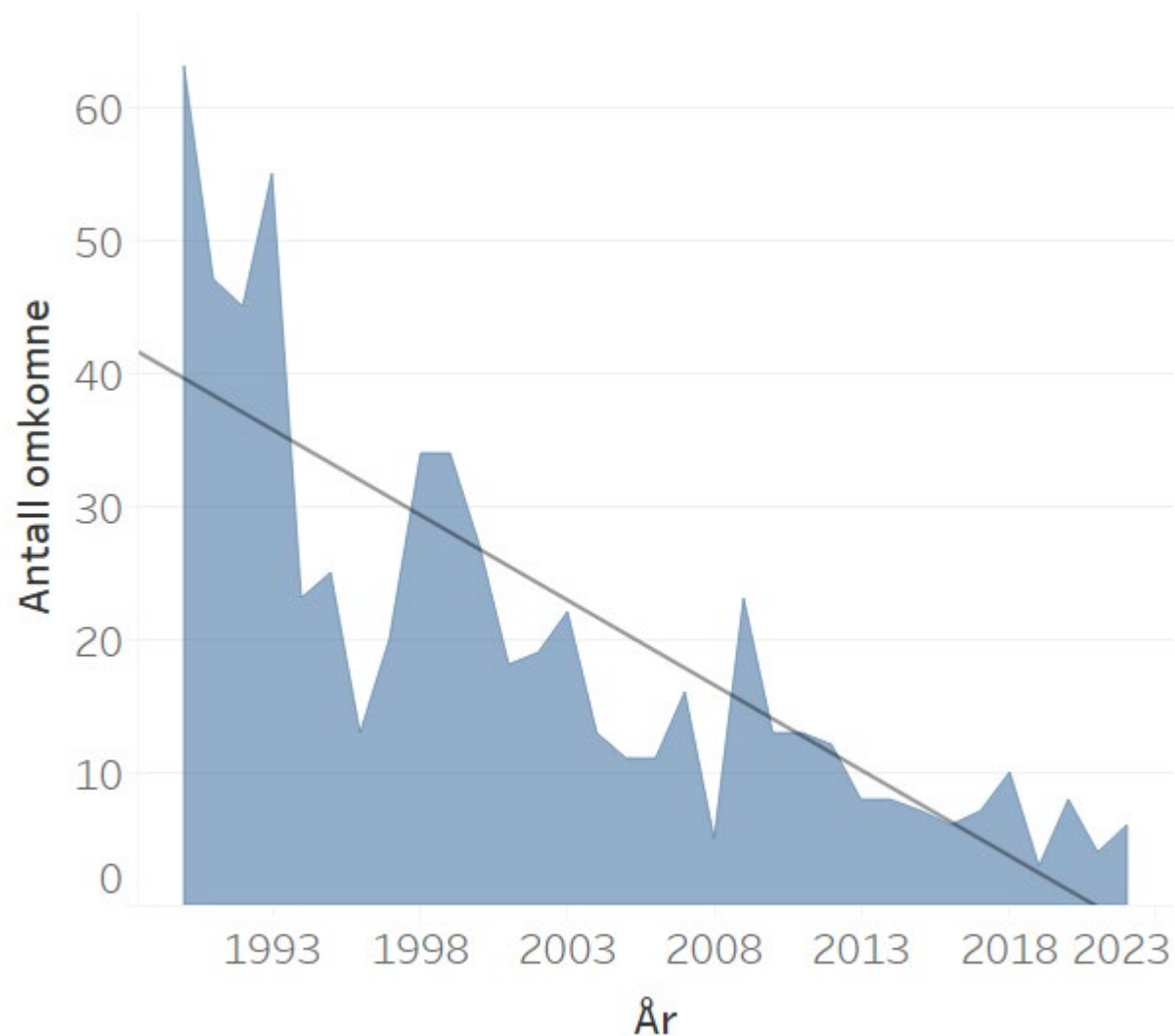


## Utvalgte Punkter:

- I overkant av **90 %** skjer som følge av arbeids/personulykker.
- Det var en nedgang i personskader mellom 2016 – 2018 som nå er på vei opp igjen.
- Klemskader (40 %) og fallskader (35 %) utgjør en stor andel av hendelsene.
- Majoriteten av økningen i siden 2018 skyldes flere fallskader, flere kuttskader, og flere klemskader.
- Omtrent 3 % av skadene er så alvorlige at de medfører dødsfall.



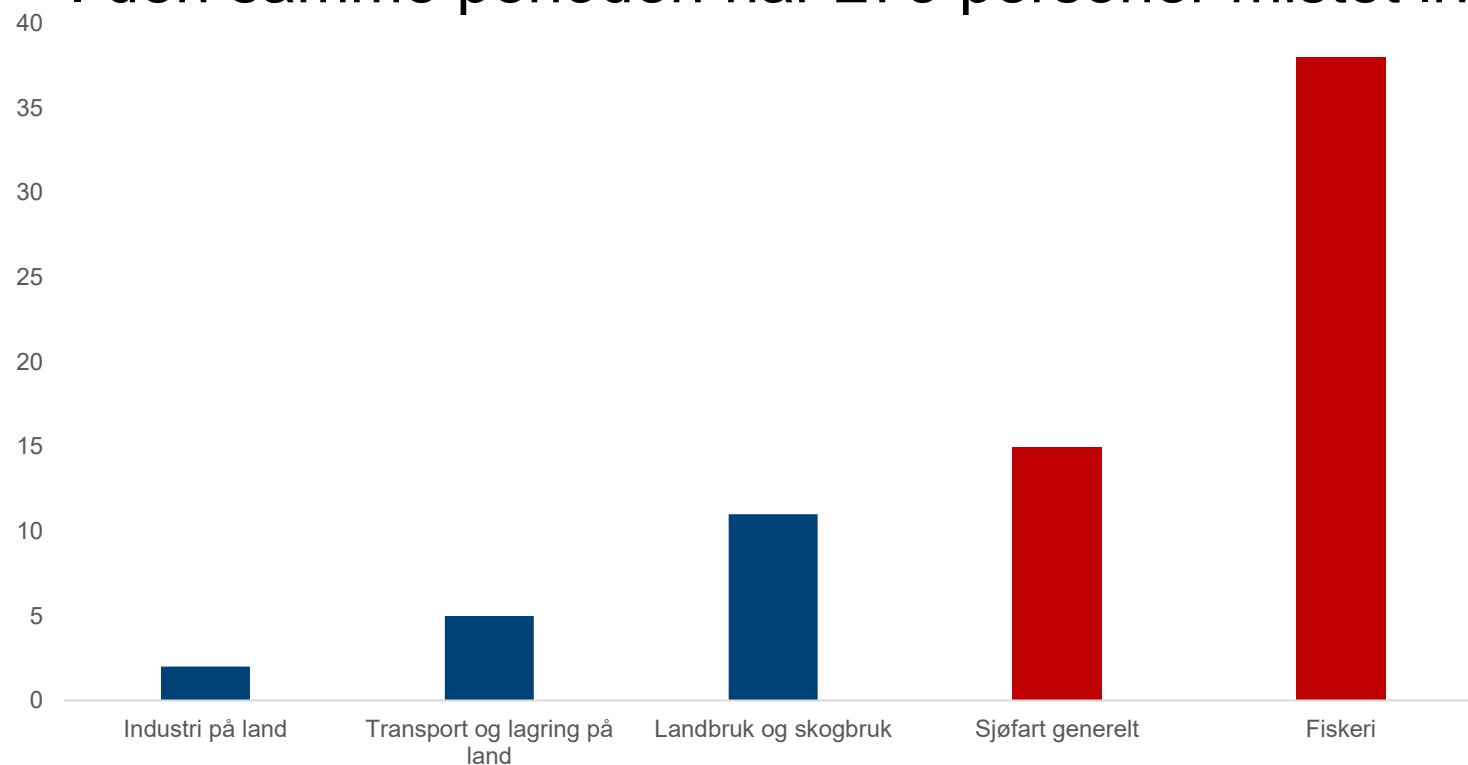
# Omkomne



- Over tid har vi en positiv utvikling.
- Det har ikke vært dødsulykker knyttet til maritime katastrofer i senere tid.
- Langeland (2009), Bourbon Dolphin (2007), Kongstind (2003), Nordfrakt (2000), Sleipner (1999).
- Av dødsfallene de siste ti årene er 67 % knyttet til personulykker, mens 33 % er knyttet til skipsulykker.
- Blant skipsulykkene er majoriteten av dødsfallene enten knyttet til kantring (10) eller grunnstøting (5).
- Blant personulykkene er majoriteten av dødsfallene knyttet til fallhendelser (34) og støtskader (12).

# Omkomne

- Til tross for positiv utvikling:
- De siste ti årene har 73 mennesker mistet livet på norske næringsfartøy.
- I den samme perioden har 275 personer mistet livet på norske fritidsfartøy.



- Svært mange dødsfall per 100 000 arbeidstakere sammenlignet med andre yrkesgrupper.
- Dette er et **tydelig signal**.

## Signal

- Mennesker dør.
- Mennesker skades.
- Miljøutslipp forekommer.
- Skip blir ødelagt

## Rolle

Tilsynsmyndigheter  
Andre myndigheter  
Rederier  
Sjøfolk  
Politiet  
Forsvaret  
Forsikringsbransjen  
Havarikommisjonen  
Utdanningsinstitusjoner  
Utstysleverandører  
Arbeidsgiver – og -  
arbeidstakerorganisasjoner

**Kan vi gjøre en handling?**

**Selvsagt  
kan vi skyte  
med skarpt!**

# Hvordan får vi til meningsfull og virksom handling?

Stort og komplisert spørsmål.

Sjøfartsdirektoratet er ikke bare en tilsynsmyndighet – vi er også en samarbeidspartner.

Vårt mål er å få en tett dialog rundt sikkerhetsspørsmål, og vi har flere ressurser som kan være til hjelp i dette arbeidet.

# Kom og prat med oss!



Risikovurdering  
Spørreundersøkelse

Sverre Flatebø

[sfl@sdir.no](mailto:sfl@sdir.no)



Nullvisjon  
Utredning

Anders A. Balle

[aaba@sdir.no](mailto:aaba@sdir.no)



Statistikk  
Modellering

Tove Aa. Torgersen

[tato@sdir.no](mailto:tato@sdir.no)



Ulykkesoppfølging

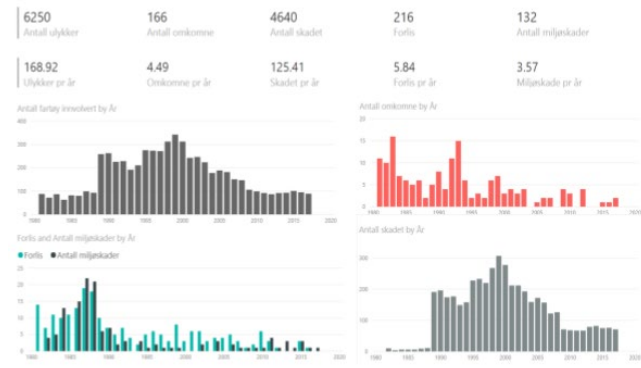
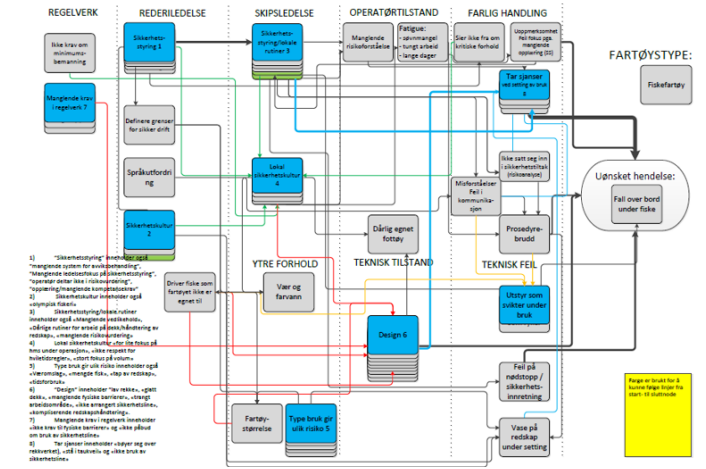
Lars Inge  
Særsten

[lis@sdir.no](mailto:lis@sdir.no)

# Risikovurdering og Fokusområde

- Sikkerhetsarbeid til Sjøfartsdirektoratet er multidimensjonalt.
- Hvert vår gjennomfører direktoratet en risikovurdering, hvor vi ser på ulike faremomenter som truer norsk skipsfart.
- Dette gir opphav til Direktoratets fokusområder – hvor vi fokuserer arbeid inn mot en problemstilling eller tematikk.

# Prosess – hvordan gjennomfører direktoratet vurderingen



K o n s e k v e n s	Farlig	Små personskader og/eller store materielle skader, skip tas ut av drift for en kortere periode	1	Minimal risiko	Liten risiko	En viss risiko	Risiko
	Kritisk	Liten naturskade og/eller Alvorlig personskade med mulig varig men og/eller store materielle skader, skip tas ut av drift for en lengre periode	2	Liten risiko	En viss risiko	Risiko	Stor risiko
	Meget kritisk	moderat naturskade og/eller Ulykke med dødsfall eller svært alvorlig personskade (større funksjonstap)	3	En viss risiko	Risiko	Stor risiko	Meget stor risiko
	Katastrofe	fartøy tapst og/eller alvorlig miljøskade	4	Risiko	Stor risiko	Meget stor risiko	Svært høy risiko
		Storulykke med flere dødsfall og/eller varig naturskade med konsekvenser for menneske, dyreliv og miljø					
				1	2	3	4
				Hvert 100. år	Hvert 10. år	Årlig	Månedlig
				Sannsynlighet →			

Fall om bord – passasjerskip		
Faktor	Skåre	Farge
Sikring mot fall – operasjonelle aktiviteter	5,0	
Sikring mot fall – vedlikehold av utstyr/overflater	5,0	
Bekledning	3,5	
Prosedyrer/rutiner	4,0	
Risikovurdering i operasjon	6,0	
Dokumenterbar risikovurdering	6,7	
Risikoforståelse	5,4	
Stressnivå	5,6	
Bemanning	6,3	
Risikovurdering i design	4,9	
Kommersielle forhold/prioritering	5,5	

# Fokusområde 2023 - Fallhendelser

- Inkluderer:

- Fall om bord
- Fall til sjø
- Fall på kai/havn/brygge





# Hvorfor «Fallhendelser»?

- Høy risikoscore i risikovurderingene.
- 46 % av dødsulykkene de siste 10 årene skyldes fall.
- Mange oppfølgingspunkter.
- Gode innspill fra næringen.



Fokusområde 2023

Sverre Flatebø

[sfl@sdir.no](mailto:sfl@sdir.no)



Presentasjon

Vegar Berntsen

[vebe@sdir.no](mailto:vebe@sdir.no)

93644865